



บริษัท ซี-ฮิลล์ มานีเย แทรเวล จำกัด

เลขที่ 6 ห้อง 888 ซอย रामคำแหง 18 หัวหมาก บางกะปิ กรุงเทพฯ 10240

โทร 02-120-4963, 086-330-5660

www.seahillmaniatravel.com Tat License no. 11/06564

E-mail : sea_hillmaniatravel@hotmail.com

☆☆☆ ประสพการณ์กว่า 20 ปี เป็นประกัน ☆☆☆

TOKYO FUJI FULL DAY 5D 3N

โดยสารการบิน SCOOT (TR)

กำหนดการเดินทางเดือนธันวาคม 62 - มีนาคม 63

TOKYO FUJI FULL DAY

นาริตะ สกียูจิกิน

12-16 / 13-17 ธ.ค. 62

5วัน 3คืน



พิเศษ !! แออนเซ็น
ซาปุกะมิไม่อัน

Highlight

- หมู่บ้านอิยาชิโน ซาโตะ
- พิพิธภัณฑ์แผ่นดินไหว
- ชินจูกุ
- โอไดบะ ไคเวอร์ซิดส์
- ตลาดปลาซึกิจิ
- Aeon Mall

เริ่มต้น

14,999

วัดอาซากุสะ



โอชิโนะ ซักโค



บริษัท ซี-ฮิลล์ มานีเย แทรเวล

โทร. 02-120-4963 , 086-330-5660

E-mail : sea_hillmaniatravel@hotmail.com

Line ID : seahill

ไฮไลท์ทัวร์

ตระการตาเทศกาลไฟหมู่บ้านเยอร์มันนับล้านดวง
สนุกสุดขั้วลานสกียูจิกิน ถ่ายรูปซิค ๆ หมู่บ้านอิยาชิโนะซาโตะ

วัดอาซากุสะ หมู่บ้านโอชิโนะซักโค โโกเท็มบะเอ้าท์เล็ท

ตลาดปลาซึกิจิ โอไดบะ ไคเวอร์ซิดส์

พิเศษ !! แออนเซ็น + ซาปุกะมิไม่อัน



บริษัท ซี-ฮิลล์ มานีเย แทรเวล จำกัด

เลขที่ 6 ห้อง 888 ซอย रामคำแหง18 หัวหมาก บางกะปิ กรุงเทพฯ 10240

โทร 02-120-4963, 086-330-5660

www.seahillmaniatravel.com Tat License no. 11/06564

E-mail : sea_hillmaniatravel@hotmail.com

☆☆☆ ประสบการณ์กว่า 20 ปี เป็นประกัน ☆☆☆

บินด้วยสายการบิน SCOOT (TR) : ชั้นเครื่องบินดอนเมือง(DMK)

TR 868 DMK(กรุงเทพ) - NRT(นาริตะ) 00.45 – 09.05

TR 869 NRT(นาริตะ) - DMK(กรุงเทพ) 10.05 – 15.00

****โหลดกระเป๋าสัมภาระโดยน้ำหนักไม่เกิน 20 ก.ก. (1 ชั้น)
และ ถ้อยเครื่องบินได้น้ำหนักไม่เกิน 7 ก.ก. ****

วันที่หนึ่ง กรุงเทพฯ (ดอนเมือง)

21.00 น. คณะพร้อมกัน ณ **ท่าอากาศยานนานาชาติ ดอนเมือง กรุงเทพฯ** อาคารผู้โดยสารระหว่างประเทศ อาคาร 1 ชั้น 3 เคาน์เตอร์เช็คอิน หมายเลข 6 **สายการบิน SCOOT** โดยมีเจ้าหน้าที่ของบริษัทฯ คอยให้การต้อนรับ อำนวยความสะดวกตลอดขั้นตอนการเช็คอิน และหัวหน้าทัวร์ให้คำแนะนำเพื่อเตรียมความพร้อมก่อนออกเดินทาง

ข้อควรทราบ : ประเทศญี่ปุ่นไม่อนุญาตให้นำอาหารสด จำพวก เนื้อสัตว์ พืช ผัก ผลไม้ เข้าประเทศ หากฝ่าฝืน จะมีโทษปรับและจับ ทั้งนี้ขึ้นอยู่กับดุลพินิจของเจ้าหน้าที่ศุลกากร ด้านตรวจคนเข้าเมือง

วันที่สอง กรุงเทพฯ (ดอนเมือง) - โตเกียว (นาริตะ) – วัดอาซากุสะ – โอชิโนะ ฮักไค – โทเท็มบะเอาทัน

00.45 น. ออกเดินทางสู่ **ท่าอากาศยานนานาชาติ นาริตะ ประเทศญี่ปุ่น** โดยสายการบิน SCOOT เที่ยวบินที่ **TR868** **** ไม่มีบริการอาหารและเครื่องดื่มบนเครื่องบิน ใช้เวลาบินประมาณ 6 ชั่วโมง ****

09.05 น. เดินทางถึง **ท่าอากาศยานนานาชาติ นาริตะ ประเทศญี่ปุ่น (ตามเวลาท้องถิ่นเร็วกว่าเมืองไทยประมาณ 2 ชั่วโมง)** หลังผ่านขั้นตอนการตรวจหนังสือเดินทาง และตรวจรับสัมภาระเรียบร้อยแล้ว

เที่ยง บริการอาหารกลางวัน ณ **ภัตตาคาร เมนูฟเฟตบั้งย่าง YAKINIKU**

นำท่านนมัสการเจ้าแม่กวนอิมทองคำ ณ **วัดอาซากุสะ** วัดที่ได้ชื่อว่าเป็นวัดที่มีความศักดิ์สิทธิ์และได้รับความนิยมนับถือมากที่สุดแห่งหนึ่งใน กรุงโตเกียว ภายในประดิษฐานองค์เจ้าแม่กวน อิมทองคำที่ศักดิ์สิทธิ์ ขนาด 5.5 เซนติเมตร ซึ่งมักจะมีผู้คนมาราบไหว้ขอพรเพื่อความ เป็นสิริมงคลตลอดทั้งปี ประกอบกับภายในวัดยังเป็นที่ตั้งของโคมไฟยักษ์ที่มีขนาดใหญ่ที่สุดในโลกด้วยความสูง 4.5 เมตร ซึ่งแขวนห้อยอยู่ ณ ประตูทางเข้าที่อยู่ด้านหน้าสุดของวัด ที่มีชื่อว่า "ประตูฟ้าคาร์ณ" และถนนจากประตูเข้าสู่ตัววิหารที่ประดิษฐานเจ้าแม่กวนอิมทองคำ มีชื่อว่า **ถนนนากามิเซะ** ซึ่งเป็นที่ตั้งของร้านค้า ขายของที่ระลึกพื้นเมืองต่างๆ มากมาย เช่น ขนม นานาชนิด ของเล่น รองเท้า พวงกุญแจที่ระลึก ฯลฯ ให้ทุกท่านได้เลือกซื้อเป็นของฝากของที่ระลึก อิสระให้ท่านสามารถเดินไปถ่ายรูปคู่กับหอคอยที่สูงที่สุดในโลก แลนด์มาร์กแห่งใหม่ของกรุงโตเกียว ที่ริมแม่น้ำสุมิเด โตเกียว สกายทรี

นำท่านสู่ **โอชิโนะ ฮักไค** บ่อน้ำธรรมชาติกับความเลื่อมใสศรัทธา ความเชื่อในภูเขาไฟศักดิ์สิทธิ์ฟูจิยามา กับเวลาแสนยาวนานจากการละลายของหิมะของบนภูเขาไฟฟูจิที่ไหลซึม ลึกลงพื้นพิภพปฏิบัติการณ์ชิมซึบบริเวณที่ลุ่มทำให้เกิดน้ำซึมขังขยายวงกว้างกลายเป็นบ่อขนาด ย่อมnä ในบ่อแต่ละบ่อใสสะอาดจนเกิดสะท้อนที่สวยงาม ต่อมาในปี ค.ศ. 1985 สถานที่แห่งนี้



บริษัท ซี-ฮิลล์ มานีเย แทรเวล จำกัด

เลขที่ 6 ห้อง 888 ซอย रामคำแหง18 หัวหมาก บางกะปิ กรุงเทพฯ 10240

โทร 02-120-4963, 086-330-5660

www.seahillmaniatravel.com Tat License no. 11/06564

E-mail : sea_hillmaniatravel@hotmail.com

☆☆☆ ประสพการณ์กว่า 20 ปี เป็นประกัน ☆☆☆

ได้รับการคัดเลือกเป็น 1ใน100 อันดับแหล่งนำจากธรรมชาติ ที่ดีที่สุดของญี่ปุ่น ท่านสามารถเลือกซื้อสินค้าพื้นเมืองต่างๆ และสินค้าเกษตรกรรมที่ชาวบ้านนำมาขายระหว่างทางได้ ไม่ว่าจะเป็นผักภูเขาที่สดกรอบผลไม้อบแห้ง ถั่ว มันญี่ปุ่น และอื่นๆ อีกมากมาย

นำท่านช้อปปิ้ง **โกเท็มบะ พรีเมียม เอาท์เล็ต** ศูนย์รวมสินค้าแบรนด์เนมทั้ง Street Brand และ Hi-End Brand ที่ยิ่งใหญ่ ให้ท่านได้อิสระช้อปปิ้งอย่างจุใจ เช่น MICHEL KLEIN, MORGAN, ELLE, CYNTHIA ROWLEY, DIFFUSIONE TESSILE, BALLY, PRADA, GUCCI, DIESEL, TUMI, GAP, ARMANI, TAG HEUER, AGETE, S.T.DUPONT, TASAKI, LONGINES, HUSH PUPPIES, SCOTCH GRAIN, SKECHERS, HOGAN, AIGLE, BANDAI ASOBI, HAKKA KIDS เป็นต้น



ค่า บริการอาหารค่ำ ณ ภัตตาคาร พิเศษ ! เมนูฟเฟต์ซาบูยกษ์ไม่อัน
พักที่ **HAKONE SCHOLE LAND HOTEL, FUJI** หรือเทียบเท่า
จากนั้น อิสระให้ท่านได้ผ่อนคลายกับการแช่น้ำแร่ ออนเซ็นธรรมชาติ ซึ่งชาวญี่ปุ่นมีความเชื่อว่าหากได้แช่น้ำแร่ออนเซ็น ธรรมชาตินี้แล้ว จะทำให้ผิวพรรณเปล่งปลั่งสวยงาม และช่วยให้ระบบการหมุนเวียนโลหิตดีขึ้น



บริษัท ซี-ฮิลล์ มานีเย แทรเวล จำกัด

เลขที่ 6 ห้อง 888 ซอย रामคำแหง18 หัวหมาก บางกะปิ กรุงเทพฯ 10240

โทร 02-120-4963, 086-330-5660

www.seahillmaniatravel.com Tat License no. 11/06564

E-mail : sea_hillmaniatravel@hotmail.com

☆☆☆ ประสพการณ์กว่า 20 ปี เป็นประกัน ☆☆☆

วันที่สาม ลานสกี ฟุจิเทิน - พิพิธภัณฑ์แผ่นดินไหว – หมู่บ้านอิยาชิโนะ ซาโตะ- อีออน นาริตะ มอลล์-นาริตะ

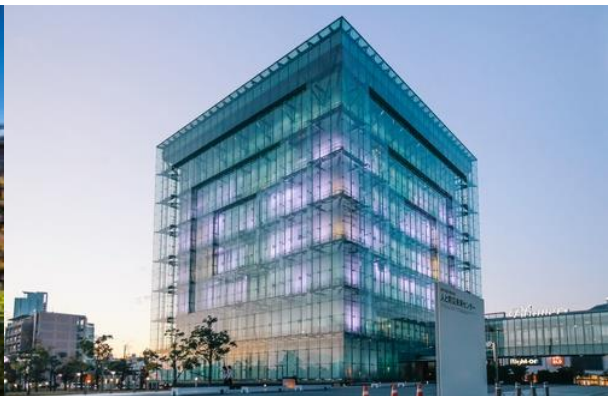
เช้า บริการอาหารเช้า ณ ห้องอาหารของโรงแรม

นำท่านสนุกกับกิจกรรมกลางแจ้งท่ามกลางหิมะ ณ **ลานสกี ฟุจิเทิน** ให้ท่านได้เพลิดเพลินกับการเล่นไม้กระดานเลื่อนได้ตามอัธยาศัย ณ ดินแดนแห่งนี้ที่ซึ่งเป็นสวนสนุกขนาดใหญ่ มีกิจกรรมนอกเหนือจากการเล่นสกีมากมาย เป็นลานสกีที่มีชื่อเสียงและมีฉากหลังเป็นภูเขาไฟฟูจิที่สวยงามท่านจะได้สนุกกับลานหิมะขาวโพลน ท่านที่สนใจจะเช่าอุปกรณ์การเล่นสามารถติดต่อหัวหน้าทัวร์ล่วงหน้า ราคาไม่รวมค่าเช่าอุปกรณ์การเล่น สกี สโนว์สเลด หรือครุฟีก ประมาณ 5000 เยน (ลานสกีจะเปิดให้บริการหรือไม่ ขึ้นอยู่กับสภาพภูมิอากาศ)

(หมายเหตุ: ในกรณีที่ ลานสกีเข้าไม่ได้เนื่องจากสภาพอากาศไม่เอื้ออำนวย บริษัทฯ ขอสงวนสิทธิ์เปลี่ยนโปรแกรมทัวร์เป็น คาวาฟูจิโกะ สถานีที่ 22 (RETRO BUS) เป็นจุดที่ชมภูเขาไฟฟูจิได้สวยงามที่สุดในช่วงฤดูหนาว)

นำท่านชม **พิพิธภัณฑ์แผ่นดินไหว** ที่จำลองเรื่องราวของภูเขาไฟฟูจิ และท่านจะได้สัมผัสกับบรรยากาศของการจำลองเหตุการณ์เรื่องราวต่างๆ ที่เกี่ยวกับการเกิดแผ่นดินไหวที่เกิดขึ้นในประเทศญี่ปุ่น เทคโนโลยี วิศวกรรม การวางแผนป้องกันต่อภัยธรรมชาติที่ประเทศญี่ปุ่นไม่สามารถหลีกเลี่ยงได้นี้ ให้ท่านอิสระเลือกซื้อของที่ระลึกตามอัธยาศัย

เที่ยง บริการอาหารกลางวัน ณ ภัตตาคาร



นำท่านสู่ **หมู่บ้านอิยาชิโนะ ซาโตะ** ตั้งอยู่ในพื้นที่ที่เคยเป็นหมู่บ้านเกษตรกรรมบนชายฝั่งทิศตะวันตกของทะเลสาบไซโกะ ซึ่งถูกพายุไต้ฝุ่นพัดถล่มในปี 1966 จนกระทั่งต่อมาอีก 40 ปีได้รับการบูรณะขึ้นใหม่ให้เป็นแบบดั้งเดิม และเปิดเป็นพิพิธภัณฑ์กลางแจ้งให้ประชาชนได้เข้าชมศึกษาเรียนรู้เกี่ยวกับวัฒนธรรม ลองและซื้อสินค้าหัตถกรรมแบบดั้งเดิม ภายในหมู่บ้านประกอบด้วยบ้านกว่า 20 หลังคาเรือน ที่ได้รับการดัดแปลงให้เป็นร้านค้า ร้านอาหาร พิพิธภัณฑ์ และแกลเลอรี ซึ่งแต่ละหลังก็จะมีคามเชี่ยวชาญในงานฝีมือดั้งเดิมที่ต่างกัน เช่น เครื่องปั้นดินเผา รูป และผ้าทอ หรืออาจเข้าร่วมทดลองผลิตกระดาษวาชิ ถ่านชาร์โคล และบะหมี่โซบะด้วยตนเองส่วนของพิพิธภัณฑ์ในบ้าน ได้แก่ บ้านวาตานาเบะ(Watanabe House) ที่จัดแสดงเกี่ยวกับชีวิตประจำวันของเกษตรกรที่เคยใช้ชีวิตอยู่ในแถบนี้ พิพิธภัณฑ์การกัดเซาะและการควบคุมตะกอน(Erosion and Sediment Control Museum) ที่อธิบายถึงสาเหตุของการเกิดดินถล่มที่ทำลายหมู่บ้าน และเทคนิคการใช้ป้องกันภัยพิบัติบ้านที่เหลืองจะเป็นอาร์ตแกลเลอรี แสดงงานศิลปะท้องถิ่น ร้านผลิต และสตูดิโอถ่ายภาพบุคคล ซึ่งนักท่องเที่ยว



บริษัท ซี-ฮิลล์ มานีเย แทรเวล จำกัด

เลขที่ 6 ห้อง 888 ซอย रामคำแหง 18 หัวหมาก บางกะปิ กรุงเทพฯ 10240

โทร 02-120-4963, 086-330-5660

www.seahillmaniatravel.com Tat License no. 11/06564

E-mail : sea_hillmaniatravel@hotmail.com

☆☆☆ ประสพการณ์กว่า 20 ปี เป็นประกัน ☆☆☆

จะได้ลองสวมชุดกิโมโนะ หรือชุดเกราะซามูไร ถ่ายภาพเป็นที่ระลึก (ประมาณ 1000 เยน) นอกจากนี้ยังมีร้านอาหารตั้งอยู่รอบๆหมู่บ้านอีกด้วย (ไม่รวมค่าชุดกิโมโนะ)

นำท่านช้อปปิ้ง **อโอน นาริตะ มอลล์** เป็นห้างสรรพสินค้าที่นิยมในหมู่นักท่องเที่ยวชาวต่างชาติ เนื่องจากตั้งอยู่ใกล้กับสนามบินนานาชาตินาริตะ ภายในตกแต่งในรูปแบบที่ทันสมัยสไตล์ญี่ปุ่น มีร้านค้าที่หลากหลายมากกว่า 150 ร้านจำหน่ายสินค้าแฟชั่น อาหารสดใหม่ และอุปกรณ์ภายในบ้าน นอกจากนี้ยังมีร้านเสื้อผ้าแฟชั่นมากมาย เช่น MUJI , 100 yen shop , Sanrio store , Capcom games arcade และซูเปอร์มาร์เก็ตขนาดใหญ่ เป็นต้น ซึ่งบางร้านไม่ต้องเสียภาษีสินค้าสำหรับนักท่องเที่ยวชาวต่างชาติ ส่วนร้านอาหารก็มีให้เลือกมากมายจำหน่ายอาหารหลายประเภท ร้านกาแฟ และศูนย์อาหาร ถัดไปจากห้างสรรพสินค้า ยังมีโรงภาพยนตร์ Humax Cinema เปิดให้บริการ ได้เวลาอันสมควร นำท่านเดินทางเข้าสู่โรงแรมที่พัก

ค่ำ **อิสระอาหารค่ำ ตามอัธยาศัยเพื่อสะดวกแก่การช้อปปิ้ง**
พักที่ TOYOKO INN HOTEL , NARITA หรือเทียบเท่า

วันที่สี่ **ตลาดปลาซึกิจิ – ชินจุกุ –โอไดบะ ไคเซอร์ซิดดี – ดูประดับไฟที่ Germen Village – นาริตะ**

เช้า **บริการอาหารเช้า ณ ห้องอาหารของโรงแรม**

นำท่านสู่ **ตลาดปลาซึกิจิ** เป็นตลาดค้าส่งปลา,ผักและผลไม้ขนาดใหญ่ใจกลางกรุงโตเกียว ในบรรดาตลาดค้าส่งที่กระจายอยู่ในโตเกียว นั้น ตลาดปลาแห่งนี้ นับเป็นที่ที่มีชื่อเสียงมากที่สุด และเป็นที่รู้จักกันดีว่าเป็นหนึ่งในตลาดปลาที่ใหญ่ที่สุดในโลกอีกด้วย เนื่องจากมีการซื้อขายสินค้าทะเลกว่า 2000 ตันต่อวัน คาดว่าจะมีการย้ายตลาดแห่งนี้ไปยัง Toyosu ตลาดแห่งใหม่ ภายในตลาดนั้นมีปลาและอาหารทะเลสดมากมายหลายชนิด เป็นตลาดที่คึกคักอยู่เกือบตลอดเวลา และค่อนข้างยุ่งในบางช่วงเวลาจะมีรถสกูตเตอร์ขับไปมา รวมทั้งรถบรรทุกที่ใช้ขนส่งปลา ทั้งคนซื้อและคนขายจะดูเร่งรีบ ทำให้เป็นเสน่ห์ดึงดูดนักท่องเที่ยวให้แวะเวียนมาเที่ยวชม ภายในตลาดนั้นเป็นเป็น 2 ส่วนใหญ่ๆ คือส่วนภายนอกซึ่งมีร้านค้าปลีกและร้านอาหารตั้งเรียงรายเป็นจำนวนมากและส่วนภายในซึ่งเป็นบริเวณที่ร้านค้าส่งใช้เจรจาธุรกิจ และเป็นจุดที่มีการประมูลปลาทูน่าที่มีชื่อเสียงเครื่องสำอางยี่ห้อดังของญี่ปุ่นไม่ว่าจะเป็น KOSE , KANEBO , SK II , SHISEDO และอื่นๆ อีกมากมาย

กลางวัน **อิสระอาหารกลางวันเพื่อสะดวกแก่การเดินทางท่องเที่ยว**

นำท่านช้อปปิ้ง **ย่านชินจุกุ** ให้ท่านได้เพลิดเพลินกับการจับจ่ายซื้อสินค้านานาชนิด ได้จากที่นี่ ไม่ว่าจะเป็น ร้านซานริโอะ ร้านขายเครื่องอิเล็กทรอนิกส์ กล้องถ่ายรูปดิจิตอล นาฬิกา เครื่องสำอาง ต่างๆ กันที่ร้าน MATSUMOTO แหล่งรวมเหล่าบรรดาเครื่องสำอางมากมาย อาทิ มาร์คเต้าหู, โฟมล้างหน้า WHIP FOAM ที่ราคาถูกกว่าบ้านเรา 3 เท่า, ครีมกันแดดซิเซโต้ แอนเนสซ่าที่คนไทยรู้จักเป็นอย่างดี และสินค้าอื่นๆ หรือให้ท่านได้สนุกกับการเลือกซื้อสินค้า แบรินด์ดัง อาทิ LOUIS VULTTON, UNIQLO, กระเป๋าสุดฮิต BAO BAO ISSEY MIYAKE, เสื้อ COMME DES GARCONS, H&M หรือเลือกซื้อรองเท้าหลากหลายแบรนด์ดัง อาทิ NIKE, CONVERSE, NEW BALANCE, REEBOK ฯลฯ ได้ที่ร้าน ABC MART

นำท่านสู่ **โอไดบะ** คือเกาะที่สร้างขึ้นไว้เป็นแหล่งช้อปปิ้ง และแหล่งบันเทิงต่างๆ ในอ่าวโตเกียว ได้รับการปรับปรุงให้มีชื่อเสียงและเป็นที่นิยมในช่วงหลังของปี 1990 นอกจากนี้สถาปัตยกรรมที่สวยงามตั้งอยู่มากมายแล้ว ก็ยังคงความเป็นธรรมชาติไว้ด้วยความอุดม



บริษัท ซี-ฮิลล์ มานีเย แทรเวล จำกัด

เลขที่ 6 ห้อง 888 ซอย रामคำแหง18 หัวหมาก บางกะปิ กรุงเทพฯ 10240

โทร 02-120-4963, 086-330-5660

www.seahillmaniatravel.com Tat License no. 11/06564

E-mail : sea_hillmaniatravel@hotmail.com

☆☆☆ ประสบการณ์กว่า 20 ปี เป็นประกัน ☆☆☆

สมบูรณ์ของพื้นที่สีเขียว ไคเวอร์ซิตี โตเกียว พลาซ่า (Diver City Tokyo Plaza) เป็นห้างดังอีกห้างหนึ่ง ที่อยู่บนเกาะโอไดบะ จุดเด่นของห้างนี้ก็คือ หุ่นยนต์กันดั้ม ขนาดเท่าของจริง ซึ่งมีขนาดใหญ่มาก ที่ตั้งเด่นเป็นสง่าอยู่หน้าห้าง ให้ท่านได้ถ่ายรูปคู่เป็นที่ระลึก ในบริเวณห้างก็จะมีร้านค้าสำหรับคอกันดั้ม อย่างเช่น กันดั้มคาเฟ่ (Gundam Cafe) และถ้าอยากเข้าไปดูนิทรรศการกันดั้ม ก็ต้องไปที่ กันดั้มฟรอนท์ (Gundam Front) ซึ่งอยู่ในบริเวณห้าง ไคเวอร์ซิตี นำท่านชม หมู่บ้านเยอรมัน Country Farm German Village ภายใต้บรรยากาศของชนบทเยอรมันกับ "เทศกาลประดับไฟฤดูหนาว" ต้อนรับวันคริสต์มาสและวันปีใหม่ที่กำลังจะมาถึง การประดับประดาตกแต่งไฟด้วยหลอดแอลอีดีกว่า 2 ล้านดวงในช่วงฤดูหนาวของที่นี่ยิ่งใหญ่ที่สุดในจังหวัดชิบะและถือเป็น "หนึ่งในสามการประดับประดาไฟที่ยิ่งใหญ่ที่สุดในภูมิภาคตะวันออก" อีกด้วย

คำ **อิสระอาหารค่ำ ตามอัธยาศัยเพื่อสะดวกแก่การซื้อปิ้ง**
พักที่ TOYOKO INN HOTEL , NARITA หรือเทียบเท่า



วันที่ห้า **สนามบินนาริตะ – กรุงเทพ (ดอนเมือง)**

เช้า **บริการอาหารเช้า ณ ห้องอาหารของโรงแรม**

07.00 น. นำท่านเดินทางสู่ **ท่าอากาศยานนานาชาติ นาริตะ ประเทศญี่ปุ่น**



บริษัท ซี-ฮิลล์ มานีเย แทรเวล จำกัด

เลขที่ 6 ห้อง 888 ซอย रामคำแหง18 หัวหมาก บางกะปิ กรุงเทพฯ 10240

โทร 02-120-4963, 086-330-5660

www.seahillmaniatravel.com Tat License no. 11/06564

E-mail : sea_hillmaniatravel@hotmail.com

☆☆☆ ประสบการณ์กว่า 20 ปี เป็นประกัน ☆☆☆

10.05 น. ออกเดินทางสู่ ท่าอากาศยานนานาชาติ ดอนเมือง กรุงเทพฯ โดยสายการบิน **SCOOT** เที่ยวบินที่ **TR869** ** ไม่มีบริการอาหารและเครื่องดื่มบนเครื่องบิน ใช้เวลาบิน ประมาณ 6 ชั่วโมง **

15.00 น. เดินทางถึง สนามบินดอนเมือง กรุงเทพฯ โดยสวัสดิภาพ พร้อมความประทับใจ

** หากลูกค้าท่านใดที่จำเป็นต้องออกตัวภายใน (ตัวเครื่องบิน , ตัวรถทัวร์ , ตัวรถไฟ) กรุณา สอบถามเจ้าหน้าที่ของบริษัท ทุกครั้งก่อนทำการออกตัวเนื่องจากสายการบินอาจมีการปรับเปลี่ยน ไฟล์ท หรือ เวลาบิน โดยไม่ได้แจ้งให้ทราบล่วงหน้า ท่านใดมีไฟล์ทบินภายในประเทศต่อ โปรดแจ้ง ให้บริษัทฯทราบในวันจองทัวร์ทั้งนี้เพื่อประโยชน์ของตัวท่านเอง **

อัตราค่าบริการ

กำหนดการเดินทาง	ราคาผู้ใหญ่ พักห้องละ 2-3 ท่าน	เด็กมีเตียง (เด็กอายุไม่ เกิน 12 ปี)	เด็กไม่มีเตียง (เด็กอายุไม่เกิน 12 ปี)	พักเดี่ยว เพิ่ม	ราคาทัวร์ ไม่รวมตัว
01 – 05 ธันวาคม 62	23,899	23,899	23,899	7,000	13,900
03 – 07 ธันวาคม 62	24,899	25,899	25,899	7,000	13,900
04 – 08 ธันวาคม 62	25,899	25,899	25,899	7,000	13,900
05 – 09 ธันวาคม 62	25,899	25,899	25,899	7,000	13,900
06 – 10 ธันวาคม 62	25,899	25,899	25,899	7,000	13,900
07 – 11 ธันวาคม 62	24,899	24,899	24,899	7,000	13,900
08 – 12 ธันวาคม 62	24,899	24,899	24,899	7,000	13,900
09 – 13 ธันวาคม 62	24,899	24,899	24,899	7,000	13,900
10 – 14 ธันวาคม 62	23,899	23,899	23,899	7,000	13,900
11 – 15 ธันวาคม 62	13,999	13,999	13,999	7,000	13,900
12 – 16 ธันวาคม 62	14,999	14,999	14,899	7,000	13,900
13 – 17 ธันวาคม 62	14,999	14,999	14,899	7,000	13,900



บริษัท ซี-ฮิลล์ มานีเย แทรเวล จำกัด

เลขที่ 6 ห้อง 888 ซอย रामคำแหง18 หัวหมาก บางกะปิ กรุงเทพฯ 10240

โทร 02-120-4963, 086-330-5660

www.seahillmaniatravel.com Tat License no. 11/06564

E-mail : sea_hillmaniatravel@hotmail.com

☆☆☆ ประสบการณ์กว่า 20 ปี เป็นประกัน ☆☆☆

14 - 18 ธันวาคม 62	23,899	23,899	23,899	7,000	13,900
14 - 18 ธันวาคม 62	23,899	23,899	23,899	7,000	13,900
17 - 21 ธันวาคม 62	23,899	23,899	23,899	7,000	13,900
18 - 22 ธันวาคม 62	23,899	23,899	23,899	7,000	13,900
19 - 23 ธันวาคม 62	23,899	23,899	23,899	7,000	13,900
20 - 24 ธันวาคม 62	23,899	23,899	23,899	7,000	13,900
21 - 25 ธันวาคม 62	24,899	24,899	24,899	7,000	13,900
22 - 26 ธันวาคม 62	24,899	24,899	24,899	7,000	13,900
23 - 27 ธันวาคม 62	26,899	26,899	26,899	7,000	13,900
24 - 28 ธันวาคม 62	26,899	26,899	26,899	7,000	13,900
25 - 29 ธันวาคม 62	26,899	26,899	26,899	7,000	13,900
27 - 31 ธันวาคม 62	37,899	37,899	37,899	9,000	13,900
28 ธ.ค. 62 -1 ม.ค. 63	38,899	38,899	38,899	9,000	13,900
29 ธ.ค. 62 -2 ม.ค. 63	38,899	38,899	38,899	9,000	13,900
31 ธ.ค. 62 -4 ม.ค. 63	35,899	35,899	35,899	9,000	13,900
01 - 05 มกราคม 63	26,899	26,899	26,899	7,000	13,900
02 - 06 มกราคม 63	23,899	23,899	23,899	7,000	13,900
03 - 07 มกราคม 63	23,899	23,899	23,899	7,000	13,900
04 - 08 มกราคม 63	23,899	23,899	23,899	7,000	13,900
05 - 09 มกราคม 63	22,899	22,899	22,899	7,000	13,900
07 - 11 มกราคม 63	22,899	22,899	22,899	7,000	13,900
08 - 12 มกราคม 63	23,899	23,899	23,899	7,000	13,900
09 - 13 มกราคม 63	23,899	23,899	23,899	7,000	13,900
10 - 14 มกราคม 63	23,899	23,899	23,899	7,000	13,900



บริษัท ซี-ฮิลล์ มานีเย แทรเวล จำกัด

เลขที่ 6 ห้อง 888 ซอย रामคำแหง18 หัวหมาก บางกะปิ กรุงเทพฯ 10240

โทร 02-120-4963, 086-330-5660

www.seahillmaniatravel.com Tat License no. 11/06564

E-mail : sea_hillmaniatravel@hotmail.com

☆☆☆ ประสพการณ์กว่า 20 ปี เป็นประกัน ☆☆☆

11 - 15 มกราคม 63	23,899	23,899	23,899	7,000	13,900
12 - 16 มกราคม 63	22,899	22,899	22,899	7,000	13,900
14 - 18 มกราคม 63	21,899	21,899	21,899	7,000	13,900
15 - 19 มกราคม 63	23,899	23,899	23,899	7,000	13,900
16 - 20 มกราคม 63	23,899	23,899	23,899	7,000	13,900
17 - 21 มกราคม 63	23,899	23,899	23,899	7,000	13,900
18 - 22 มกราคม 63	23,899	23,899	23,899	7,000	13,900
19 - 23 มกราคม 63	22,899	22,899	22,899	7,000	13,900
21 - 25 มกราคม 63	22,899	22,899	22,899	7,000	13,900
22 - 26 มกราคม 63	23,899	23,899	23,899	7,000	13,900
23 - 27 มกราคม 63	23,899	23,899	23,899	7,000	13,900
24 - 28 มกราคม 63	25,899	25,899	25,899	7,000	13,900
25 - 29 มกราคม 63	25,899	25,899	25,899	7,000	13,900
26 - 30 มกราคม 63	22,899	22,899	22,899	7,000	13,900
28 ม.ค. - 1 ก.พ. 63	22,899	22,899	22,899	7,000	13,900
29 ม.ค. - 2 ก.พ. 63	23,899	23,899	23,899	7,000	13,900
30 ม.ค. - 3 ก.พ. 63	23,899	23,899	23,899	7,000	13,900
31 ม.ค. - 4 ก.พ. 63	23,899	23,899	23,899	7,000	13,900
01 - 05 กุมภาพันธ์ 63	23,899	23,899	23,899	7,000	13,900
02 - 06 กุมภาพันธ์ 63	22,899	22,899	22,899	7,000	13,900
04 - 08 กุมภาพันธ์ 63	22,899	22,899	22,899	7,000	13,900
05 - 09 กุมภาพันธ์ 63	23,899	23,899	23,899	7,000	13,900
06 - 10 กุมภาพันธ์ 63	23,899	23,899	23,899	7,000	13,900
07 - 11 กุมภาพันธ์ 63	23,899	23,899	23,899	7,000	13,900



บริษัท ซี-ฮิลล์ มาเนีย แทรเวล จำกัด

เลขที่ 6 ห้อง 888 ซอย रामคำแหง18 หัวหมาก บางกะปิ กรุงเทพฯ 10240

โทร 02-120-4963, 086-330-5660

www.seahillmaniatravel.com Tat License no. 11/06564

E-mail : sea_hillmaniatravel@hotmail.com

☆☆☆ ประสพการณ์กว่า 20 ปี เป็นประกัน ☆☆☆

08 – 12 กุมภาพันธ์ 63	23,899	23,899	23,899	7,000	13,900
09 – 13 กุมภาพันธ์ 63	22,899	22,899	22,899	7,000	13,900
11 – 15 กุมภาพันธ์ 63	22,899	22,899	22,899	7,000	13,900
12 – 16 กุมภาพันธ์ 63	23,899	23,899	23,899	7,000	13,900
13 – 17 กุมภาพันธ์ 63	23,899	23,899	23,899	7,000	13,900
14 – 18 กุมภาพันธ์ 63	23,899	23,899	23,899	7,000	13,900
15 – 19 กุมภาพันธ์ 63	23,899	23,899	23,899	7,000	13,900
16 – 20 กุมภาพันธ์ 63	22,899	22,899	22,899	7,000	13,900
18 – 22 กุมภาพันธ์ 63	22,899	22,899	22,899	7,000	13,900
19 – 23 กุมภาพันธ์ 63	23,899	23,899	23,899	7,000	13,900
20 – 24 กุมภาพันธ์ 63	23,899	23,899	23,899	7,000	13,900
21 – 25 กุมภาพันธ์ 63	23,899	23,899	23,899	7,000	13,900
22 – 26 กุมภาพันธ์ 63	23,899	23,899	23,899	7,000	13,900
23 – 27 กุมภาพันธ์ 63	22,899	22,899	22,899	7,000	13,900
25 – 29 กุมภาพันธ์ 63	22,899	22,899	22,899	7,000	13,900
26 ก.พ. - 1 มี.ค. 63	23,899	23,899	23,899	7,000	13,900
27 ก.พ. -2 มี.ค. 63	23,899	23,899	23,899	7,000	13,900
28 ก.พ. -3 มี.ค. 63	23,899	23,899	23,899	7,000	13,900
29 ก.พ. - 4 มี.ค. 63	23,899	23,899	23,899	7,000	13,900
01 – 05 มีนาคม 63	22,899	22,899	22,899	7,000	13,900
02 – 06 มีนาคม 63	22,899	22,899	22,899	7,000	13,900
03 – 07 มีนาคม 63	22,899	22,899	22,899	7,000	13,900
04 – 08 มีนาคม 63	23,899	23,899	23,899	7,000	13,900
05 – 09 มีนาคม 63	25,899	25,899	25,899	7,000	13,900



บริษัท ซี-ฮิลล์ มานีเย แทรเวล จำกัด

เลขที่ 6 ห้อง 888 ซอย रामคำแหง 18 หัวหมาก บางกะปิ กรุงเทพฯ 10240

โทร 02-120-4963, 086-330-5660

www.seahillmaniatravel.com Tat License no. 11/06564

E-mail : sea_hillmaniatravel@hotmail.com

☆☆☆ ประสบการณ์กว่า 20 ปี เป็นประกัน ☆☆☆

06 – 10 มีนาคม 63	25,899	25,899	25,899	7,000	13,900
07 – 11 มีนาคม 63	25,899	25,899	25,899	7,000	13,900
08 – 12 มีนาคม 63	23,899	23,899	23,899	7,000	13,900
09 – 13 มีนาคม 63	23,899	23,899	23,899	7,000	13,900
10 – 14 มีนาคม 63	23,899	23,899	23,899	7,000	13,900
11 – 15 มีนาคม 63	23,899	23,899	23,899	7,000	13,900
12 – 16 มีนาคม 63	23,899	23,899	23,899	7,000	13,900
13 – 17 มีนาคม 63	23,899	23,899	23,899	7,000	13,900
14 – 18 มีนาคม 63	23,899	23,899	23,899	7,000	13,900
15 – 19 มีนาคม 63	22,899	22,899	22,899	7,000	13,900
16 – 20 มีนาคม 63	22,899	22,899	22,899	7,000	13,900
17 – 21 มีนาคม 63	22,899	22,899	22,899	7,000	13,900
18 – 22 มีนาคม 63	23,899	23,899	23,899	7,000	13,900
19 – 23 มีนาคม 63	23,899	23,899	23,899	7,000	13,900
20 – 24 มีนาคม 63	23,899	23,899	23,899	7,000	13,900

**** อัตรานี้ยังไม่รวมค่าทิปพนักงานขับรถ หัวหน้าทัวร์ และ มัคคุเทศก์ท้องถิ่น ตามธรรมเนียม 1,500 บาท ต่อ ทริป ต่อ ลูกค้า ผู้เดินทาง 1 ท่าน รวมไปถึงเด็ก ยกเว้นเด็กอายุไม่ถึง 2 ปี ณ วันเดินทางกลับ (Infant) ทั้งนี้ท่านสามารถให้มากกว่านี้ได้ตามความเหมาะสมและความพึงพอใจของท่าน โดยส่วนนี้ ทางบริษัทขอสงวนสิทธิ์ในการเรียกเก็บก่อนเดินทางทุกท่าน ที่สนามบิน ในวันเช็คอิน ****

**** ราคาเด็กอายุไม่ถึง 2 ปี ณ วันเดินทางกลับ (Infant) ท่านละ 10,000 บาท ****

(ไม่มีที่นั่งบนเครื่องบิน)

**** ทางบริษัทไม่มีนโยบายเรียกเก็บเงินประกันใดๆทั้งสิ้นก่อนออกเดินทางที่สนามบิน ****

**** ท่านที่ถือหนังสือเดินทางไทย และมีวัตถุประสงค์เดินทางไป เพื่อการท่องเที่ยว ประเทศญี่ปุ่น ไม่จำเป็นต้องยื่นขอวีซ่า โดยสามารถทำนักได้ไม่เกิน 15 วัน ต่อครั้ง ****

**** บริษัทขอสงวนสิทธิ์ อัตรานี้เฉพาะนักท่องเที่ยว ที่ถือหนังสือเดินทางไทยเท่านั้น กรณีถือหนังสือเดินทางต่างประเทศ ทางบริษัทขอสงวนสิทธิ์ เรียกเก็บค่าธรรมเนียมเพิ่มจากราคาทัวร์ ท่านละ 100 USD. หรือ (เป็นเงินไทยประมาณ 3,200 บาท)**



บริษัท ซี-ฮิลล์ มานีเย แทรเวล จำกัด

เลขที่ 6 ห้อง 888 ซอย रामคำแหง18 หัวหมาก บางกะปิ กรุงเทพฯ 10240

โทร 02-120-4963, 086-330-5660

www.seahillmaniatravel.com Tat License no. 11/06564

E-mail : sea_hillmaniatravel@hotmail.com

☆☆☆ ประสพการณ์กว่า 20 ปี เป็นประกัน ☆☆☆

อัตราค่าบริการนี้รวม

- ✓ ค่าบัตรโดยสารโดยเครื่องบิน (ตัว) ไป และ กลับพร้อมคณะ ชั้นประหยัด (Economy Class) รวมถึงค่าภาษีสนามบิน และค่าภาษีน้ำมันทุกแห่ง กรณีต้องการอัปเกรด Upgrade หรือ เปลี่ยนแปลงบัตรโดยสาร ไม่ว่าจะเที่ยวใด เที่ยวหนึ่ง กรุณาติดต่อเจ้าหน้าที่เป็นกรณีพิเศษ โดยอ้างอิงค่าใช้จ่ายการจองทัวร์แบบ ไม่ใช้ตัวเครื่องบิน ตามที่ตามตาราง อัตราค่าบริการระบุ
- ✓ ค่าธรรมเนียมการโหลดกระเป๋าสัมภาระลงใต้ท้องเครื่องบิน สายการบิน SCOOT อนุญาตให้โหลดกระเป๋าสัมภาระลงใต้ท้องเครื่องบิน โดยมีน้ำหนักไม่เกิน 20 ก.ก. (1 ชิ้น) และ ถือขึ้นเครื่องบินได้น้ำหนักไม่เกิน 7 ก.ก. (ไม่จำกัดจำนวนชิ้น แต่ทั้งนี้เจ้าหน้าที่จะพิจารณาตามความเหมาะสม) ต่อท่าน (ตามเงื่อนไขของสายการบิน) **
- ✓ ค่ารถโค้ชปรับอากาศตลอดเส้นทางตามรายการระบุ (ยังไม่รวมทิปพนักงานขับรถ)
- ✓ ค่าโรงแรมที่พักระดับมาตรฐานตามรายการที่ระบุ (พัก 2-3 ท่าน ต่อ ห้อง) ในกรณีมีงานเทรดแฟร์ การแข่งขันกีฬา หรือ กิจกรรมอื่นๆ ที่ทำให้โรงแรมตามรายการที่ระบุเต็ม ทางบริษัทขอสงวนสิทธิ์ในการปรับเปลี่ยนโรงแรมที่พัก ไปเป็นเมืองใกล้เคียงแทน อ้างอิงมาตรฐานคุณภาพและความเหมาะสมเดิม โดยคำนึงถึงประโยชน์ของลูกค้าเป็นสำคัญ
- ✓ ค่าธรรมเนียมเข้าชมสถานที่ต่างๆ ตามรายการที่ระบุ กรณีไม่รวมจะชี้แจงแต่ละสถานที่ในโปรแกรม
- ✓ ค่าอาหาร ตามรายการที่ระบุ โดยทางบริษัทขอสงวนสิทธิ์ในการเปลี่ยนแปลงตามความเหมาะสม
- ✓ ค่ามัคคุเทศก์ที่คอยอำนวยความสะดวกตลอดการเดินทาง
- ✓ ค่าเบี้ยประกันอุบัติเหตุในการเดินทางท่องเที่ยวต่างประเทศ วงเงินประกันสูงสุดท่านละ 1,000,000 บาท (เงื่อนไขตามกรมธรรม์)

อัตราค่าบริการนี้ไม่รวม

- × ค่าใช้จ่ายส่วนตัวของผู้เดินทาง อาทิ ค่าทำหนังสือเดินทาง ค่าโทรศัพท์ ค่าอาหาร เครื่องดื่ม ค่าช้อปปิ้ง ค่ามินิบาร์ในห้องและค่าพาหนะต่างๆ ที่ไม่ได้ระบุในรายการ
- × ค่าทิปพนักงานขับรถ หัวหน้าทัวร์ และ มัคคุเทศก์ท้องถิ่น ตามธรรมเนียม 1,500 บาท ต่อ ทริป ต่อ ลูกค้ำ ผู้เดินทาง 1 ท่าน รวมไปถึงเด็ก ยกเว้นเด็กอายุไม่ถึง 2 ปี ณ วันเดินทางกลับ (Infant) ทั้งนี้ท่านสามารถให้มากกว่านี้ได้ตามความเหมาะสมและความพึงพอใจของท่าน โดยส่วนนี้ ทางบริษัทขอสงวนสิทธิ์ในการเรียกเก็บก่อนเดินทางทุกท่าน ที่สนามบิน ในวันเช็คอิน
- × ค่าธรรมเนียมในกรณีที่กระเป๋าสัมภาระที่มีน้ำหนักเกินกว่าที่สายการบินนั้นๆกำหนดหรือสัมภาระใหญ่เกินขนาดมาตรฐาน
- × ค่าธรรมเนียมการจองที่นั่งบนเครื่องบินตามความต้องการเป็นกรณีพิเศษหากสามารถทำได้ ทั้งนี้ขึ้นอยู่กับสายการบิน และ รุ่นของเครื่องบินแต่ละไฟลท์ที่ใช้บิน ซึ่งอาจเปลี่ยนแปลงได้อยู่ที่สายการบินเป็นผู้กำหนด
- × ค่าภาษีน้ำมัน ที่สายการบินเรียกเก็บเพิ่ม ภายหลังจากทางบริษัทฯ ได้ออกตั๋วเครื่องบินไปแล้ว
- × ภาษีมูลค่าเพิ่ม 7% และภาษีหัก ณ ที่จ่าย 3% กรณีต้องการออกใบเสร็จรับเงินในนามบริษัท

เงื่อนไขการจอง และ การชำระเงิน

- กรุณาทำการจองล่วงหน้าอย่างน้อย 30 วัน ก่อนออกเดินทาง **มัดจำท่านละ 15,000 บาท** และตัดที่นั้งการจองภายใน 2 วัน ตัวอย่างเช่น ท่านจองวันนี้ กรุณาชำระเงินใน2วันถัดไป ก่อนเวลา 16.00 น. เท่านั้น โดยระบบจะยกเลิกอัตโนมัติทันที หากยังไม่ได้รับยอดเงินตามเวลาที่กำหนด และหากท่านมี



บริษัท ซี-ฮิลล์ มานีเยล แทรเวล จำกัด

เลขที่ 6 ห้อง 888 ซอย रामคำแหง18 หัวหมาก บางกะปิ กรุงเทพฯ 10240

โทร 02-120-4963, 086-330-5660

www.seahillmaniatravel.com Tat License no. 11/06564

E-mail : sea_hillmaniatravel@hotmail.com

☆☆☆ ประสพการณ์กว่า 20 ปี เป็นประกัน ☆☆☆

ความประสงค์จะต้องเดินทางในพีเรียดเดิม ท่านจำเป็นต้องทำจองเข้ามาใหม่ นั้นหมายถึงว่า กรณีที่มีคิวรอ (Waiting List) ก็จะทำให้สิทธิ์ไปตามระบบ ตามลำดับ เนื่องจากทุกพีเรียด เรามีที่นั่งราคาพิเศษจำนวนจำกัด

- กรณีลูกค้าเดินทางไม่ได้ สามารถเปลี่ยนชื่อคนเดินทางได้ ก่อนเดินทาง 7 วัน ขอสงวนสิทธิ์ไม่คืนค่าใช้จ่ายใดๆในกรณีที่ไม่สามารถหาคนมาแทนได้

เงื่อนไขการยกเลิก และ เปลี่ยนแปลงการเดินทาง

- ❖ ยกเลิกการเดินทาง **ไม่น้อยกว่า 30 วัน** ก่อนวันเดินทาง คืนเงินค่าบริการร้อยละ 100 ของค่าบริการที่ชำระแล้ว **** ยกเว้น พีเรียดที่มีวันหยุดนักขัตฤกษ์ ต้องยกเลิกเดินทางไม่น้อยกว่า 45 วัน ก่อนเดินทาง ****
- ❖ ยกเลิกการเดินทาง **15 - 29 วัน** ก่อนวันเดินทาง คืนค่าบริการร้อยละ 50 ของค่าบริการที่ชำระแล้ว
- ❖ ยกเลิกการเดินทาง **15 วัน** ก่อนวันเดินทาง ทางบริษัทขอสงวนสิทธิ์ไม่คืนเงินค่าบริการที่ชำระมาแล้วทั้งหมดทั้งนี้ ทางบริษัทจะหักค่าใช้จ่ายที่ได้จ่ายจริงจากค่าบริการที่ชำระแล้วเนื่องในการเตรียมการจัดรถนำเที่ยวให้แก่รถท่องเที่ยว เช่น การสำรองที่นั่งตัวเครื่องบิน การจองที่พัก ฯลฯ
- ❖ ทางบริษัทขอสงวนสิทธิ์ไม่รับผิดชอบ และ คืนค่าทัวร์ส่วนใดส่วนหนึ่งให้ท่านได้ไม่ว่ากรณีใดๆทั้งสิ้น เช่น สถานที่ปฏิบัติเสวีชา ด้านตรวจคนเข้าเมือง ฯลฯ
- ❖ กรณีต้องการเปลี่ยนแปลงผู้เดินทาง (เปลี่ยนชื่อ) จะต้องแจ้งให้ทางบริษัททราบล่วงหน้า อย่างน้อย 7 วัน ก่อนออกเดินทาง กรณีแจ้งหลังจากเจ้าหน้าที่ออกเอกสารเรียบร้อยแล้ว ไม่ว่าจะส่วนใดส่วนหนึ่ง ทางบริษัทขอสงวนสิทธิ์ในการเรียกเก็บค่าใช้จ่ายที่เกิดขึ้นจริงทั้งหมด ทั้งนี้ขึ้นอยู่กับช่วงพีเรียดวันเดินทาง และกระบวนการของแต่ละคณะ เป็นสำคัญด้วย กรุณาสอบถามกับเจ้าหน้าที่เป็นกรณีพิเศษ
- ❖ กรณีต้องการเปลี่ยนแปลงพีเรียดวันเดินทาง (เลื่อนวันเดินทาง) ทางบริษัทขอสงวนสิทธิ์ในการหักค่าใช้จ่ายการดำเนินการต่างๆ ที่เกิดขึ้นจริงสำหรับการดำเนินการจองครั้งแรก ตามจำนวนครั้งที่เปลี่ยนแปลง ไม่ว่าจะกรณีใดๆทั้งสิ้น

เงื่อนไขสำคัญอื่นๆที่ท่านควรทราบก่อนการเดินทาง

- คณะจะสามารถออกเดินทางได้ตามจำเป็นต้องมีขั้นต่ำ อย่างน้อย 30 ท่าน หากต่ำกว่ากำหนด คณะจะไม่สามารถเดินทางได้ หากผู้เดินทางทุกท่านยินดีที่จะชำระค่าบริการเพิ่มเพื่อให้คณะเดินทางได้ ทางบริษัทยินดีที่จะประสานงาน เพื่อให้ทุกท่านเดินทางตามความประสงค์ต่อไป
- ทางบริษัทขอสงวนสิทธิ์ในการงดออกเดินทาง หรือ เลื่อนการเดินทางไปในพีเรียดวันอื่นต่อไป โดยทางบริษัทฯ จะแจ้งให้ท่านทราบล่วงหน้าเพื่อวางแผนการเดินทางใหม่อีกครั้ง ทั้งนี้ ก่อนคอนเฟิร์มกลางงาน กรุณาติดต่อเจ้าหน้าที่เป็นกรณีพิเศษทุกครั้งหากท่านลังงานแล้วไม่สามารถเปลี่ยนแปลงได้
- กรณีที่ท่านต้องออกบัตรโดยสารภายใน (ตัวภายในประเทศ เช่น ตัวเครื่องบิน , ตัวรถทัวร์ , ตัวรถไฟ) กรุณาติดต่อสอบถามเพื่อยืนยันกับเจ้าหน้าที่ก่อนทุกครั้ง และควรจองบัตรโดยสารภายในที่สามารถเลื่อนวันและเวลาเดินทางได้ เพราะมีบางกรณีที่สายการบินอาจมีการปรับเปลี่ยนไฟลท์บิน หรือ เวลาบิน โดยไม่แจ้งให้ทราบล่วงหน้า ทั้งนี้ขึ้นอยู่กับฤดูกาล สภาพภูมิอากาศ และ ตารางบินของท่าอากาศยานเป็นสำคัญเท่านั้น สิ่งสำคัญ ท่านจำเป็นต้องมาถึงสนามบินเพื่อเช็คอินก่อนเครื่องบิน อย่างน้อย 3 ชั่วโมง โดยในส่วนนี้หากเกิดความเสียหายใดๆบริษัทขอสงวนสิทธิ์ในการไม่รับผิดชอบค่าใช้จ่ายที่เกิดขึ้นใดๆทั้งสิ้น
- กรณีที่ท่านเป็นอิสลาม ไม่ทานเนื้อสัตว์ หรือ แพ้อาหารบางประเภท กรุณาแจ้งเจ้าหน้าที่เป็นกรณีพิเศษ



บริษัท ซี-ฮิลล์ มานีเย แทรเวล จำกัด

เลขที่ 6 ห้อง 888 ซอย रामคำแหง18 หัวหมาก บางกะปิ กรุงเทพฯ 10240

โทร 02-120-4963, 086-330-5660

www.seahillmaniatravel.com Tat License no. 11/06564

E-mail : sea_hillmaniatravel@hotmail.com

☆☆☆ ประสพการณ์กว่า 20 ปี เป็นประกัน ☆☆☆

- กรณีผู้เดินทางต้องการความช่วยเหลือเป็นพิเศษ อาทิเช่น ใช้วีลแชร์ (Wheel Chair) กรุณาแจ้งบริษัทฯ อย่างน้อย 7 วันก่อนการเดินทาง หรือตั้งแต่ที่ท่านเริ่มจองทัวร์ เพื่อให้ทางบริษัทประสานงานกับสายการบินเพื่อจัดเตรียมล่วงหน้า กรณีมีค่าใช้จ่ายเพิ่มเติม ทางบริษัทของสงวนสิทธิ์ในการเรียกเก็บค่าใช้จ่ายตามจริงที่เกิดขึ้นกับผู้เดินทาง
- กรุณาส่งรายชื่อผู้เดินทาง พร้อมสำเนาหน้าแรกของหนังสือเดินทางทุกท่านให้กับเจ้าหน้าที่หลังจากชำระเงินกรณีที่ท่านเดินทางเป็นครอบครัว (หลายท่าน) กรุณาแจ้งรายนามคุณอนกับเจ้าหน้าที่ให้ทราบ
- กรณีที่ออกบัตรโดยสาร (ตัว) เรียบร้อยแล้ว มีรายละเอียดส่วนใดผิด ทางบริษัทขอสงวนสิทธิ์ในการรับผิดชอบไม่ว่าส่วนใดส่วนหนึ่ง หากท่านไม่ดำเนินการส่งสำเนาหน้าแรกของหนังสือเดินทางให้ทางบริษัทเพื่อใช้ในการออกบัตรโดยสาร
- หลังจากท่านชำระค่าทัวร์ครบตามจำนวนเรียบร้อยแล้ว ทางบริษัทจะนำส่งใบนัดหมายและเตรียมตัวการเดินทางให้ท่านอย่างน้อย 3 หรือ 7 วัน ก่อนออกเดินทาง
- อัตราทัวร์นี้ เป็นอัตราสำหรับบัตรโดยสารเครื่องบินแบบหมู่คณะ (ตัวกรุ๊ป) ท่านจะไม่สามารถเลื่อนไฟล์ท วัน ไป หรือ กลับส่วนใดได้ จำเป็นจะต้องไป และ กลับ ตามกำหนดการเท่านั้น หากต้องการเปลี่ยนแปลงกรุณาติดต่อเจ้าหน้าที่เป็นกรณีพิเศษ
- ทางบริษัทไม่มีนโยบายจัดคุณอนให้กับลูกค้าที่ไม่รู้จักกันมาก่อน เช่น กรณีที่ท่านเดินทาง 1 ท่าน จำเป็นต้องชำระค่าห้องพักเดี่ยวตามที่ระบุ
- หนังสือเดินทาง หรือ พาสปอร์ต ต้องมีอายุใช้งานได้คงเหลือไม่น้อยกว่า 6 เดือน ณ วันกลับ
- การให้ทิปถือเป็นธรรมเนียมปฏิบัติสำหรับนักท่องเที่ยวที่เดินทางไปต่างประเทศ โดยผู้ให้บริการจะต้องหวังสินน้ำใจเล็กน้อย เป็นเรื่องปกติ จึงรบกวนให้ท่านเตรียมค่าใช้จ่ายในส่วนนี้เพื่อมอบให้เล็กน้อยๆ ตามความเหมาะสม
- ฤดูหนาวในต่างประเทศ มีข้อควรระวัง สภาพอากาศจะมืดเร็วกว่าปกติ สีโมงเย็นก็จะเริ่มมืดแล้ว สถานที่ท่องเที่ยวต่างๆ จะปิดเร็วกว่าปกติ ประมาณ 1-2 ชม. การเดินทางควรเผื่อเวลาให้เหมาะสม และ หากมีสถานที่ท่องเที่ยวกลางแจ้ง เวลาเดินบนหิมะ อาจลื่นได้ต้องใช้ความระมัดระวังในการเดินเป็นอย่างสูง หรือ ใช้รองเท้าที่สามารถเดินบนหิมะได้ แวนกันแดดควร เมื่อแสงแดดกระทบหิมะจะสว่างสะท้อนเข้าตา อาจทำให้ระคายเคืองตาได้
- ทางบริษัทขอสงวนสิทธิ์เปลี่ยนแปลงโปรแกรมได้ตามความเหมาะสม เนื่องจากฤดูกาล สภาพภูมิอากาศ เหตุการณ์ทางการเมือง การล่าช้าของสายการบิน เงื่อนไขการให้บริการของรถในแต่ละประเทศ เป็นต้น โดยส่วนนี้ทางบริษัทจะคำนึงถึงประโยชน์ของลูกค้าเป็นสำคัญ หากกรณีที่จำเป็นจะต้องมีค่าใช้จ่ายเพิ่ม ทางบริษัทจะแจ้งให้ทราบล่วงหน้า
- เนื่องจากการเดินทางท่องเที่ยวในครั้งนี้ เป็นการชำระแบบเหมาจ่ายขาดกับบริษัทตัวแทนในต่างประเทศ ทางบริษัทจึงขอสงวนสิทธิ์ ไม่สามารถขอรับเงินคืนได้ในบริการบางส่วน หรือ ส่วนใดส่วนหนึ่งที่ท่านไม่ต้องการได้รับการ หากระหว่างเดินทาง สถานที่ท่องเที่ยวใดที่ไม่สามารถเข้าชมได้ ไม่ว่าด้วยสาเหตุใดก็ตาม ทางบริษัทขอสงวนสิทธิ์ในการไม่สามารถคืนค่าใช้จ่ายไม่ว่าส่วนใดส่วนหนึ่งให้ท่าน เนื่องจากทางบริษัทได้ทำการจองและถูกเก็บค่าใช้จ่ายแบบเหมาจ่ายไปล่วงหน้าทั้งหมดแล้ว
- กรณีที่ท่านถูกปฏิเสธการเดินทางเข้าเมือง ทางบริษัทขอสงวนสิทธิ์ไม่รับผิดชอบค่าใช้จ่ายที่จะเกิดขึ้นตามมา และ จะไม่สามารถคืนเงินค่าทัวร์ที่ท่านชำระเรียบร้อยแล้วไม่ว่าส่วนใดส่วนหนึ่ง
- หากวันเดินทาง เจ้าหน้าที่สายการบิน หรือ ด่านตรวจคนออก และ เข้าเมือง ตรวจพบ หนังสือเดินทาง (พาสปอร์ต) ของท่านชำรุดแม้เพียงเล็กน้อย เช่น เบี้ยก้นา ขาดไปหน้าใดหน้าหนึ่ง มีหน้าใดหน้าหนึ่งหายไป มีกระดาษหน้าใดหน้าหนึ่งหลุดออกมา มีรอยแยกระหว่างสันของเล่มหนังสือเดินทาง เป็นต้น



บริษัท ซี-ฮิลล์ มานีเย แทรเวล จำกัด

เลขที่ 6 ห้อง 888 ซอย रामคำแหง 18 หัวหมาก บางกะปิ กรุงเทพฯ 10240

โทร 02-120-4963, 086-330-5660

www.seahillmaniatravel.com Tat License no. 11/06564

E-mail : sea_hillmaniatravel@hotmail.com

☆☆☆ ประสพการณ์กว่า 20 ปี เป็นประกัน ☆☆☆

ไม่ว่ากรณีใดๆทั้งสิ้น ทางสายการบิน หรือ เจ้าหน้าที่ด่านตรวจคนออก และ เข้าเมือง มีสิทธิไม่อนุญาตให้ท่านเดินทางต่อไปได้ ดังนั้นกรุณาตรวจสอบ และ ดูแล หนังสือเดินทางของท่านให้อยู่ในสภาพดี อยู่ตลอดเวลา ขณะเดินทาง กรณีชำรุด กรุณาติดต่อกรมการกงสุลกระทรวงการต่างประเทศเพื่อทำหนังสือเดินทางฉบับใหม่ โดยใช้ฉบับเก่าไปอ้างอิง และ ยืนยันด้วย พร้อมกันแจ้งมาที่บริษัทเร็วที่สุด เพื่อยืนยันการเปลี่ยนแปลงข้อมูลหนังสือเดินทาง หากท่านได้ส่งเอกสารมาที่บริษัทเรียบร้อยแล้ว กรณีที่ยังไม่แ่ (ตัวเครื่องบิน) ท่านสามารถเปลี่ยนแปลงได้ไม่มีค่าใช้จ่าย แต่หากออกบัตรโดยสาร (ตัวเครื่องบิน) เรียบร้อยแล้ว ทางบริษัทขอสงวนสิทธิในการเรียกเก็บค่าใช้จ่ายที่เกิดขึ้นจริงทั้งหมด ซึ่งโดยส่วนใหญ่ตัวเครื่องบินแบบกรุปจะออกก่อนออกเดินทางประมาณ 14-20 วัน ทั้งนี้ขึ้นอยู่กับกระบวนการและขั้นตอนของแต่ละคณะ

- เกี่ยวกับที่นั่งบนเครื่องบิน เนื่องจากบัตรโดยสาร (ตัว) เป็นลักษณะของคณะ (กรุป อัตรพิเศษ) สายการบิน ขอสงวนสิทธิในการเลือกที่นั่งบนเครื่องบิน กรณีลูกค้าเดินทางด้วยกัน กรุณาเช็คอินพร้อมกัน และ สายการบินจะพยายามที่สุดให้ท่านได้นั่งด้วยกัน หรือ ใกล้กันให้มากที่สุด
- ข้อมูลเพิ่มเติมเกี่ยวกับห้องพักในโรงแรมที่พัก เนื่องจากการวางแผนแบบห้องพักของแต่ละโรงแรมแตกต่างกัน จึงอาจทำให้ห้องพักแบบห้องพักเดี่ยว (Single) และห้องคู่ (Twin/Double) และ ห้องพักแบบ 3 ท่าน (Triple) จะแตกต่างกัน บางโรงแรม ห้องพักแต่ละแบบอาจจะอยู่คนละชั้นกัน (ไม่ติดกันเสมอไป)
- กรณีที่ท่านไม่ผ่านด่านตรวจคนออก หรือ เข้าเมือง (ห้ามไม่ให้เดินทางต่อ ไม่ว่ากรณีใดๆทั้งสิ้น ทางบริษัทขอสงวนสิทธิในการคืนค่าใช้จ่ายให้ไม่ว่าส่วนใดส่วนหนึ่งทั้งสิ้น
- ขอสงวนสิทธิการเก็บค่าน้ำมันและภาษีสนามบินทุกแห่งเพิ่ม หากสายการบินมีการปรับขึ้นก่อนวันเดินทาง
- มัคคุเทศก์ พนักงาน และตัวแทนของผู้จัด ไม่มีสิทธิในการให้คำสัญญาใดๆทั้งสิ้นแทนบริษัทผู้จัด นอกจากนี้มีเอกสารลงนามโดยผู้มีอำนาจของผู้จัดกำกับเท่านั้น
- บริษัทขอสงวนสิทธิ ในการไม่รับผิดชอบใดๆทั้งสิ้น หากเกิดกรณีความล่าช้าจากสายการบิน , การยกเลิกบิน , การประท้วง , การนัดหยุดงาน , การก่อการจลาจล , ภัยธรรมชาติ , การนำสิ่งของผิดกฎหมาย ซึ่งอยู่นอกเหนือความรับผิดชอบของบริษัท
- บริษัทขอสงวนสิทธิ ในการไม่รับผิดชอบใดๆทั้งสิ้น หากเกิดสิ่งของสูญหายระหว่างการเดินทาง ไม่ว่ากรณีใดๆก็ตาม และ ขอสงวนสิทธิในการเรียกเก็บค่าใช้จ่ายตามจริง กรณีท่านลืมสิ่งของไว้ที่โรงแรม และจำเป็นต้องส่งมายังจุดหมายปลายทางตามที่ท่านต้องการ
- รายการนี้เป็นเพียงข้อเสนอที่ต้องได้รับการยืนยันจากบริษัทอีกครั้งหนึ่ง หลังจากได้สำรองโรงแรมที่เข้าพักในต่างประเทศเรียบร้อยแล้ว โดยโรงแรมจัดในระดับใกล้เคียงกัน ซึ่งอาจจะปรับเปลี่ยนตามที่ระบุในโปรแกรม

****เมื่อท่านชำระเงินค่าทัวร์ให้กับทางบริษัทฯแล้วทางบริษัทฯ จะถือว่าท่านได้ยอมรับเงื่อนไขข้อตกลงทั้งหมดนี้แล้ว****

02-120-4963



Sea-Hill Mania Travel



seahill



sea_hillmaniatravel@hotmail.com